

# IBERIAN PRIVATE DEBT FUND, FIL

## CLASE I

**tressis**  
GESTIÓN, SGIIC

31 de marzo de 2018

**PERFIL DE RIESGO** Elevado



### CARACTERÍSTICAS

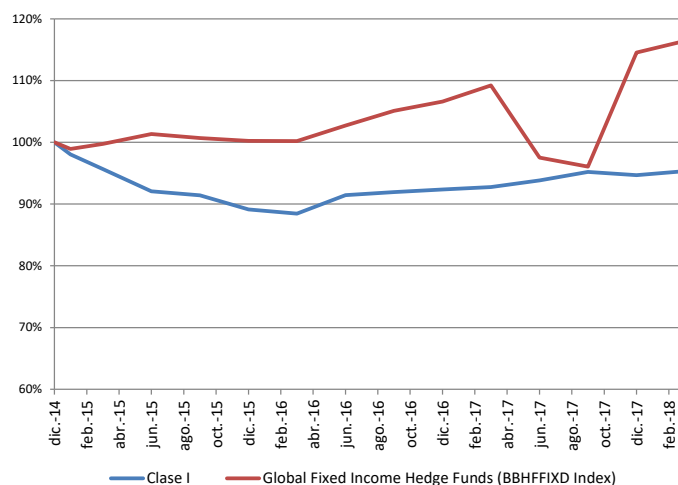
Categoría: Fondo Inversión Libre. RENTA FIJA EURO  
Clase Participación: **I**  
Divisa base: Euro  
Fecha de inicio: 1 de OCTUBRE de 2014  
Código ISIN / Bloomberg Ticker: ES0147228011 / IBERPDI SM  
Depositario: Banco Inversis, S.A.  
Gestora: Tressis Gestión SGIIC  
Índice comparativo: Sin Benchmark de Referencia  
Asesor: Muzinich & Co., Ltd.  
Auditor: Ernst & Young

### POLÍTICA DE INVERSIÓN

**Iberian Private Debt Fund FIL**, El FIL invertirá prácticamente el 100% de la exposición total en la Clase 'A Feeder' del compartimento IBERIAN PRIVATE DEBT FUND de MUZINICH EUROPEAN PRIVATE DEBT FUND, SCA-SICAV-SIF, entidad luxemburguesa constituida como Specialized Investment Fund (SIF) no supervisada por la CNMV y cuyo folleto no está verificado por la CNMV.

### RENTABILIDAD Y PATRIMONIO

Valor Liquidativo Actual:	95,33 €
Rentabilidad 1T 2018	0,70%
Patrimonio:	13.082.879,39 €
Suscripciones y Reembolsos (consultar folleto):	Trimestral
Volatilidad:	3,06%
Rentabilidades:	
4T 2017	-0,55%
3T 2017	1,45%
2T 2017	1,15%
1T 2017	0,45%
4T 2016	0,46%
3T 2016	0,53%
2T 2016	3,38%
Rentab. Anuales:	
2017	0,95%
2016	3,64%
2015	-10,24%
2014	-0,72%



### COMISIONES DEL FONDO

Comisiones aplicadas	Porcentaje	Base de Cálculo	Tramo plazos
<b>Gestión (anual)</b>			
Aplicada directamente al fondo	0,35%	Compromisos no desembolsados	-
	0,45%	Patrimonio	-
<b>Depositario (anual)</b>			
Aplicada directamente al fondo	0,12%	Patrimonio	-

### INFORMACIÓN COMERCIAL

<b>Inicial:</b>	100.000,00 €	<b>Compromiso mínimo inversión:</b>	1.000.000,00 €
<b>Mínimo mantener:</b>	100.000,00 €	<b>Colectivo inversores dirigido:</b>	1.000.000,00 € individualmente

DISCLAIMER. "El presente documento no presta asesoramiento financiero personalizado. Ha sido elaborado con independencia de las circunstancias y objetivos financieros particulares de las personas que lo reciben. El inversor que tenga acceso al presente documento debe ser consciente de que los valores, instrumentos o inversiones a que el mismo se refiere pueden no ser adecuados para sus objetivos específicos de inversión, su posición financiera o su perfil de riesgo ya que éstas no han sido tomadas en cuenta para la elaboración del presente informe. Este documento tiene carácter exclusivamente informativo y no debe ser considerado ni utilizado como una oferta de suscripción de Fondos de Inversión de ningún tipo. Cualquier decisión de un inversor para adquirir participaciones en el Fondo debe realizarse exclusivamente sobre la base de los términos incorporados en el correspondiente Folleto registrado en la CNMV disponible tanto en la CNMV, y Sociedad Rectora del Mercado correspondiente, así como a través de las entidades comercializadoras. Este documento ha sido preparado utilizando fuentes de información consideradas fiables. Sin embargo, no se garantiza la exactitud ni el carácter completo de la información, ni se asume responsabilidad alguna al respecto. Los datos sobre retorno pro forma de los Fondos no está auditada. El retorno total de los Fondos está sujeto a fluctuaciones de los mercados de acciones, bonos y materias primas así como tipos de cambio. Rendimientos pasados no son garantía o proyecciones de rendimientos futuros. Las opiniones y previsiones aquí reflejadas pueden no ser compartidas por todos los empleados de Tressis Gestión, SGIIC, SA, y pueden ser modificadas sin previo aviso."